

# L'ALBUM DE L'ANTENNE SATELLITE DISCRÈTE



Idées astucieuses pour  
dissimuler votre antenne



Votre antenne satellite peut être installée sur le toit de la maison... mais aussi dans le jardin, sur le pignon ou le balcon. Les endroits et les astuces ne manquent pas pour l'installer en toute discrétion. Les photos ci-contre, réalisées chez des particuliers en sont la meilleure preuve ! Votre installateur satellite est un expert. Il vous conseillera sur le lieu d'installation idéal pour votre antenne satellite.

## Dans le jardin...



Original !  
Laisser libre cours à son imagination pour intégrer l'antenne dans le paysage.  
**(Installation réalisée dans les Hautes-Alpes)**



Avant camouflage, sur un mât près de la haie, l'antenne était déjà discrète...



Après, elle passe complètement inaperçue.  
**(installation réalisée dans le Lot-et-Garonne)**

... quand  
la végétation  
cache  
l'antenne



Installée sur un mât au fond du jardin...



...dissimulée par le feuillage, l'antenne  
se fond dans le décor !  
**(installation réalisée dans l'Yonne)**



De loin, on ne voit rien...



De près, ça reste très discret !  
**(installation réalisée en Haute-Marne)**



# Fixée sur le pignon, elle se fait toute petite...



## **SIMPLE ET EFFICACE :**

l'antenne, placée sous le pignon est de couleur ocre, comme le crépi... et elle est dissimulée par un sapin.

**(installation réalisée en Gironde)**



L'antenne est fixée en hauteur, sur le pignon droit de la maison et masquée par un massif d'arbustes.



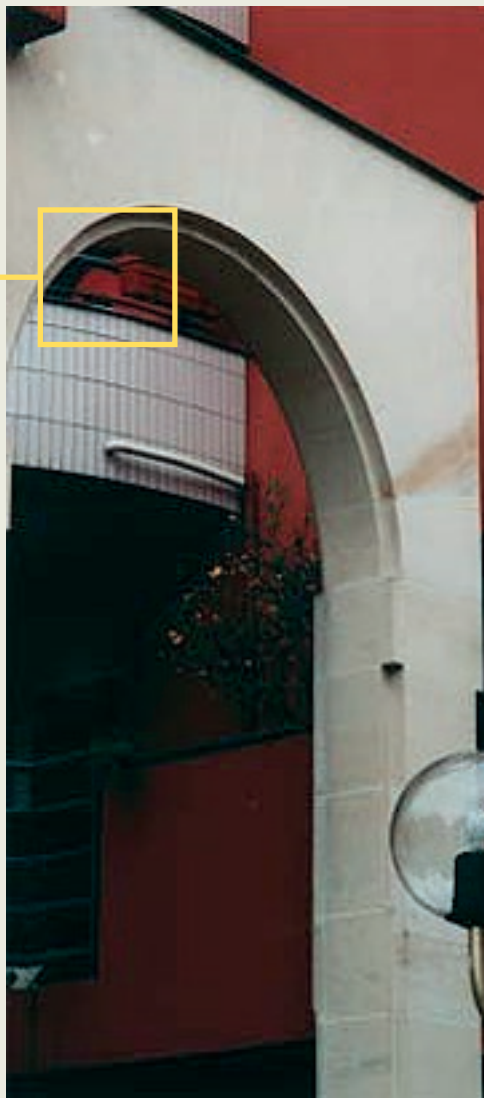
## **RÉSULTAT :**

l'antenne est invisible lorsque l'on regarde la façade principale.

**(installation réalisée en Loire-Atlantique)**

## ... sur le balcon aussi !

Vue de la rue,  
l'antenne ne  
se remarque pas



... et même le rouge est discret !  
**(Installation réalisée dans la Marne)**

Sur le toit aussi  
elle sait se faire  
oublier!



Pour respecter le style de cette maison  
normande, l'antenne est dissimulée entre  
les deux toits de la construction.  
**(installation réalisée en Seine-Maritime)**

sur une maison  
de caractère,  
priorité à la discrétion !

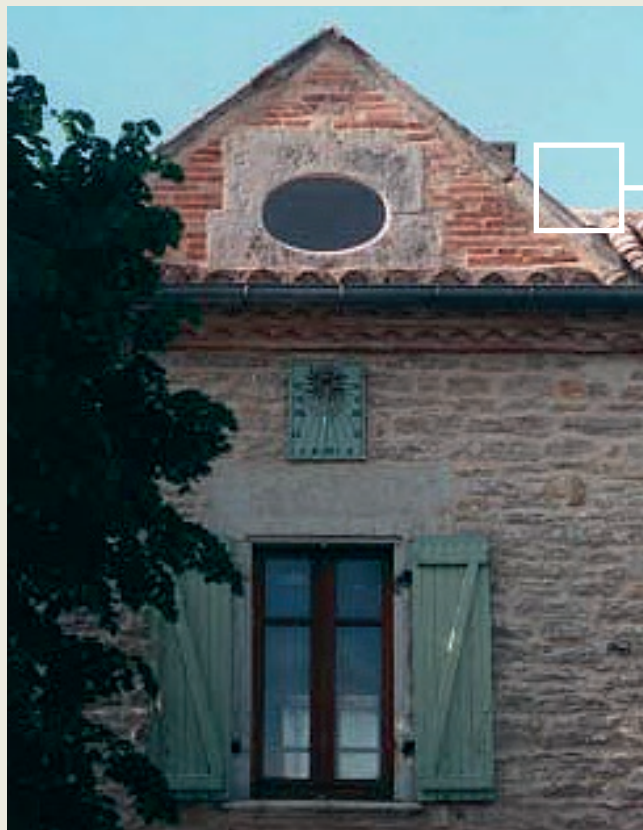


Le lieu « classique » d'installation de l'antenne reste le toit.  
Mais là aussi, avec de l'ingéniosité, l'antenne peut s'intégrer parfaitement  
et respecter les contraintes d'esthétisme liées au site.

sur un site classé, l'installation est réglementée



L'antenne, de la couleur du crépi, a donc été installée entre deux niveaux de toiture.



Pari gagné, l'antenne est absolument invisible !  
**(installation réalisée dans un village fortifié du Tarn-et-Garonne)**

Dans ce cas précis, l'antenne satellite devait être invisible à l'avant comme à l'arrière de la maison.

ASTRA remercie tous les installateurs et les particuliers ayant contribué à la réalisation de cet album.

[fr.astra.ses](http://fr.astra.ses)

